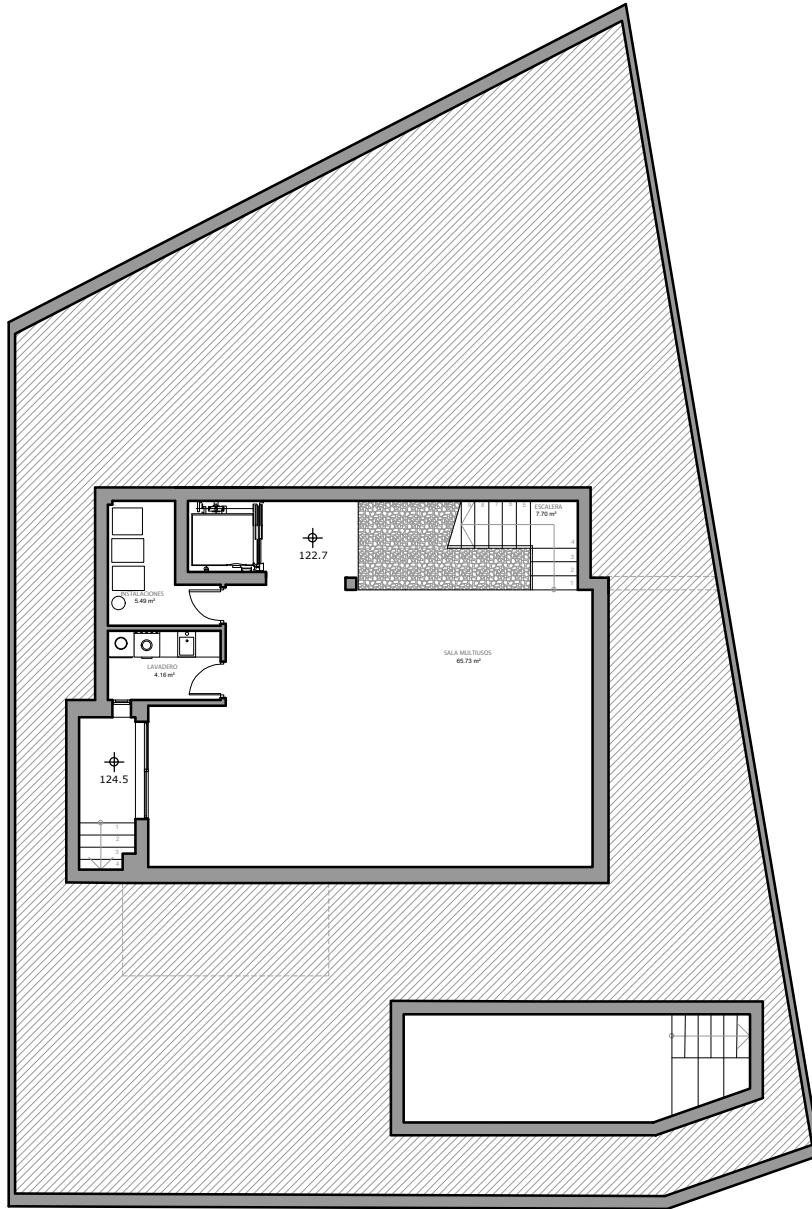


Imágenes no contractuales y meramente ilustrativas sujetas a modificaciones de orden técnico, jurídico o comercial de la dirección facultativa o autoridad competente. Las infografías de las fachadas, elementos comunes y restantes espacios son orientativas y podrán ser objeto de verificación o modificación en los proyectos técnicos. El mobiliario, decoración y vegetación de las infografías interiores no están incluido y el equipamiento de las viviendas será el indicado en la correspondiente memoria de calidades. La certificación energética se corresponde con la establecida en proyecto en trámite.

Toda la información y entrega de documentación se hará según lo establecido en el REAL Decreto 515 / 1989 y demás normas que pudieran complementarlo ya sean de carácter estatal o autonómico.



0 1 2 3 4 m
ESCALA GRÁFICA 1:175



VILLA 09 PLANTA SÓTANO



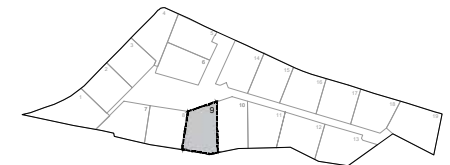
Superficies Planta sótano

Superficie Útil Interior	83,08 m ²
Superficie Útil Terrazas	0,00 m ²
Superficie Útil Total	83,08 m ²
Superficie Construida	104,21 m ²

La superficie construida incluye el 100 % de los espacios exteriores cubiertos.

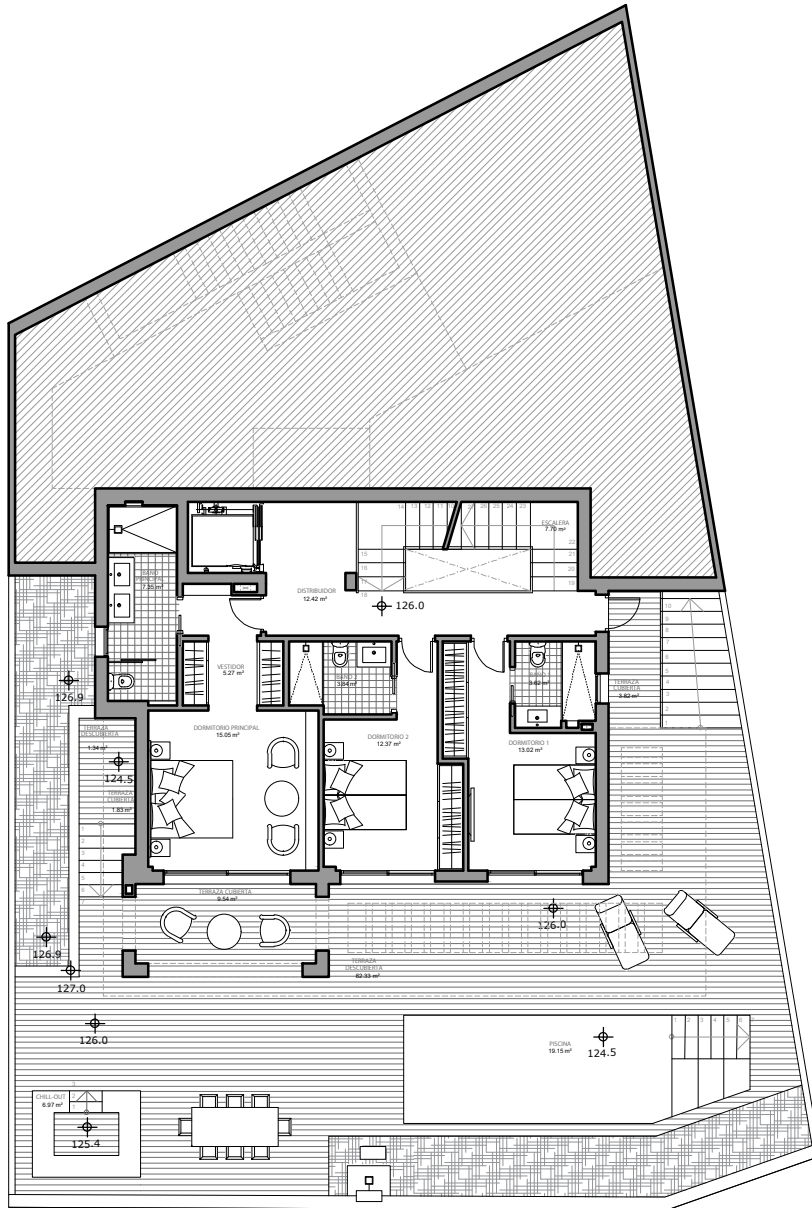
Localización

URB. MIJAS GOLF, AVDA DE ESPAÑA, NÚMERO 7
PARCELA O-5 MIJAS, MÁLAGA



Imágenes no contractuales y meramente ilustrativas sujetas a modificaciones de orden técnico, jurídico o comercial de la dirección facultativa o autoridad competente. Las infografías de las fachadas, elementos comunes y restantes espacios son orientativas y podrán ser objeto de verificación o modificación en los proyectos técnicos. El mobiliario, decoración y vegetación de las infografías interiores no están incluido y el equipamiento de las viviendas será el indicado en la correspondiente memoria de calidades. La certificación energética se corresponde con la establecida en proyecto en trámite.

Toda la información y entrega de documentación se hará según lo establecido en el REAL Decreto 515 / 1989 y demás normas que pudieran complementario ya sean de carácter estatal o autonómico.



0 1 2 3 4 m
ESCALA GRÁFICA 1:175



VILLA 09
PLANTA BAJA



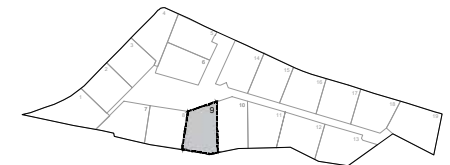
Superficies Planta baja

Superficie Útil Interior	80,84 m ²
Superficie Útil Terrazas	105,83 m ²
Superficie Útil Total	186,67 m ²
Superficie Construida	117,37 m ²

La superficie construida incluye el 100 % de los espacios exteriores cubiertos.

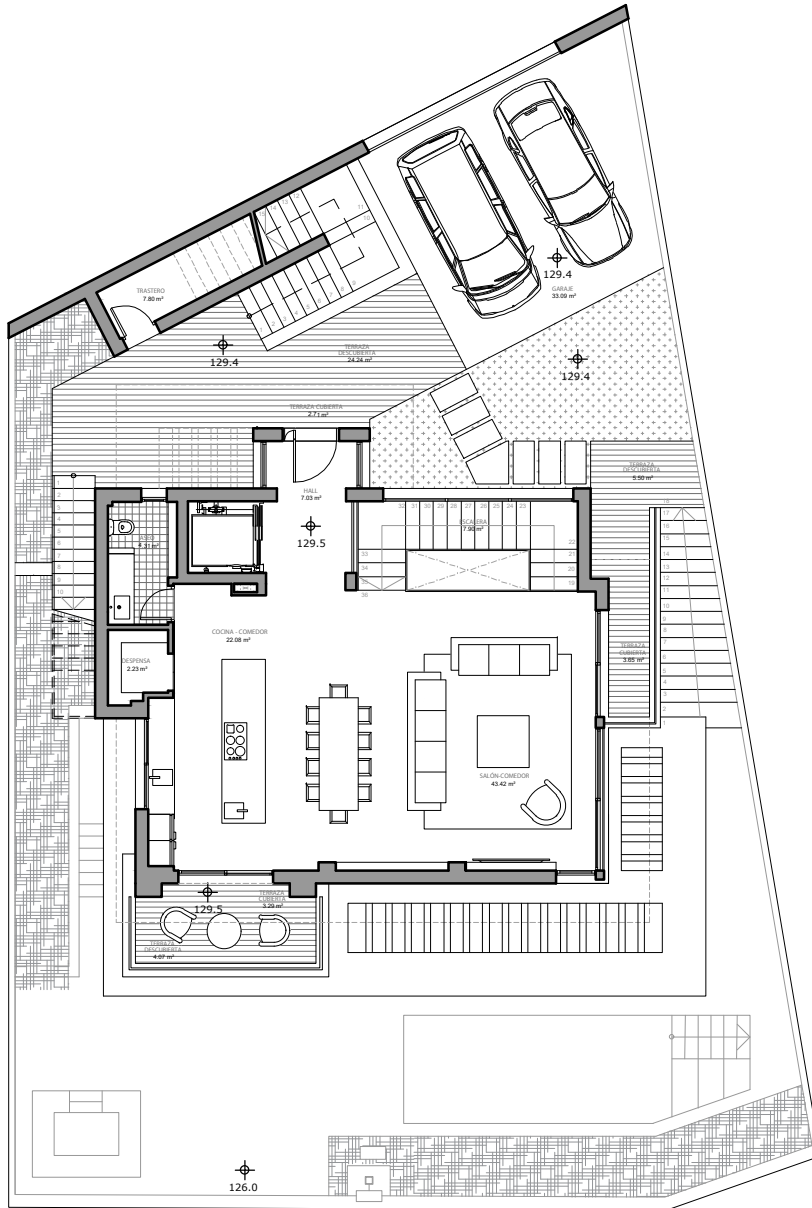
Localización

URB. MIJAS GOLF, AVDA DE ESPAÑA, NÚMERO 7
PARCELA O-5 MIJAS, MÁLAGA



Imágenes no contractuales y meramente ilustrativas sujetas a modificaciones de orden técnico, jurídico o comercial de la dirección facultativa o autoridad competente. Las infografías de las fachadas, elementos comunes y restantes espacios son orientativas y podrán ser objeto de verificación o modificación en los proyectos técnicos. El mobiliario, decoración y vegetación de las infografías interiores no están incluido y el equipamiento de las viviendas será el indicado en la correspondiente memoria de calidades. La certificación energética se corresponde con la establecida en proyecto en trámite.

Toda la información y entrega de documentación se hará según lo establecido en el REAL Decreto 515 / 1989 y demás normas que pudieran complementario ya sean de carácter estatal o autonómico.



VILLA 09 PLANTA PRIMERA



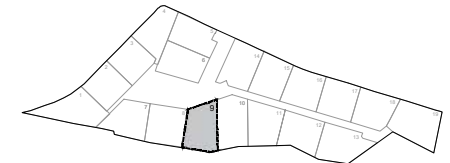
Superficies Planta primera

Superficie Útil Interior	94,77 m ²
Superficie Útil Terrazas	43,42 m ²
Superficie Útil Total	138,19 m ²
Superficie Construida	115,81 m ²

La superficie construida incluye el 100 % de los espacios exteriores cubiertos.

Localización

URB. MIJAS GOLF, AVDA DE ESPAÑA, NÚMERO 7
PARCELA O-5 MIJAS, MÁLAGA



Imágenes no contractuales y meramente ilustrativas sujetas a modificaciones de orden técnico, jurídico o comercial de la dirección facultativa o autoridad competente. Las infografías de las fachadas, elementos comunes y restantes espacios son orientativas y podrán ser objeto de verificación o modificación en los proyectos técnicos. El mobiliario, decoración y vegetación de las infografías interiores no están incluido y el equipamiento de las viviendas será el indicado en la correspondiente memoria de calidades. La certificación energética se corresponde con la establecida en proyecto en trámite.

Toda la información y entrega de documentación se hará según lo establecido en el REAL Decreto 515 / 1989 y demás normas que pudieran complementarlo ya sean de carácter estatal o autonómico.



0 1 2 3 4 m
ESCALA GRÁFICA 1:175



VILLA 09
P. CUBIERTA



Superficies Planta cubierta

Superficie Útil Interior	0,00 m ²
Superficie Útil Terrazas	79,71 m ²
Superficie Útil Total	79,71 m ²
Superficie Construida	7,99 m²

La superficie construida incluye el 100 % de los espacios exteriores cubiertos.

Superficies TOTALES

Superficie Parcela	408,70 m ²	Sup. según DECRETO 218/2005
Superficie Útil Interior	258,69 m ²	
Superficie Útil Terrazas	228,96 m ²	193,17 m ²
Superficie Útil Total	487,65 m ²	
Superficie Construida	345,39 m²	266,97 m²

Localización

URB. MIJAS GOLF, AVDA DE ESPAÑA, NÚMERO 7
PARCELA O-5 MIJAS, MÁLAGA

