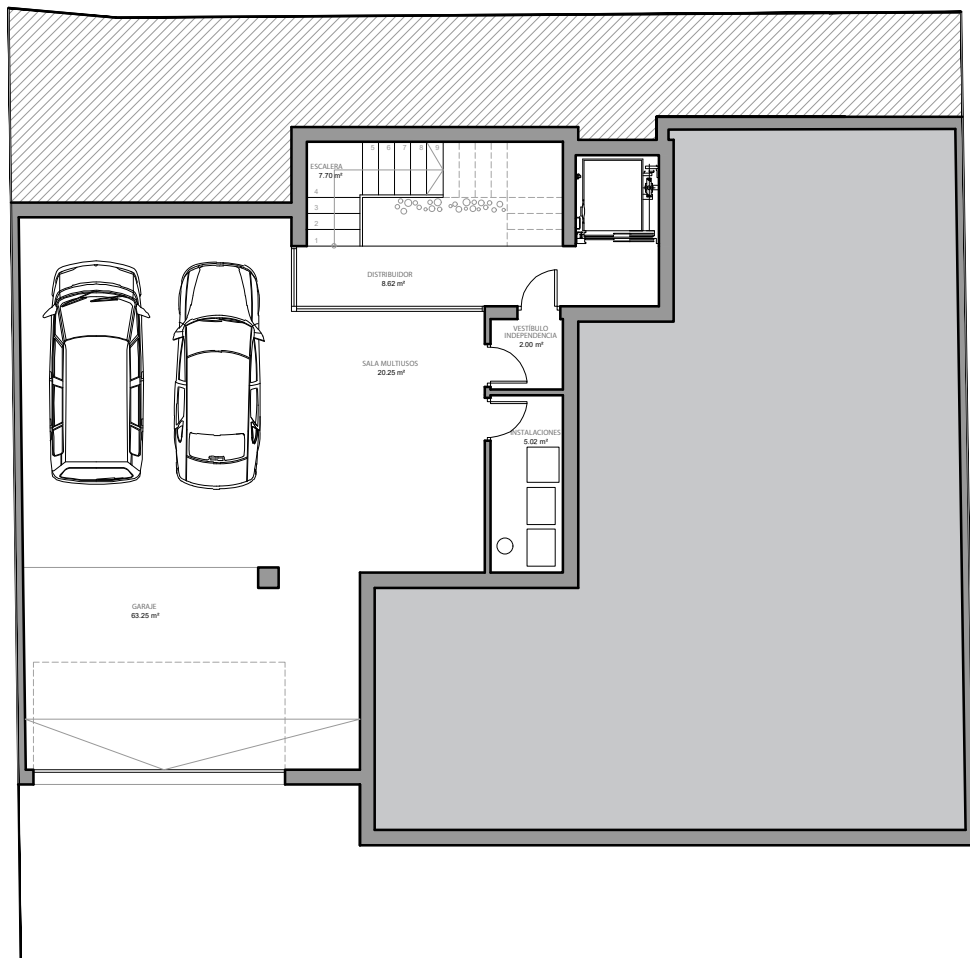


Imágenes no contractuales y meramente ilustrativas sujetas a modificaciones de orden técnico, jurídico o comercial de la dirección facultativa o autoridad competente. Las infografías de las fachadas, elementos comunes y restantes espacios son orientativas y podrán ser objeto de verificación o modificación en los proyectos técnicos. El mobiliario, decoración y vegetación de las infografías interiores no están incluido y el equipamiento de las viviendas será el indicado en la correspondiente memoria de calidades. La certificación energética se corresponde con la establecida en proyecto en trámite.

Toda la información y entrega de documentación se hará según lo establecido en el REAL Decreto 515 / 1989 y demás normas que pudieran complementario ya sean de carácter estatal o autonómico.



0 1 2 3 4 m  
ESCALA GRÁFICA 1:150



## VILLA 02 P. SÓTANO -2



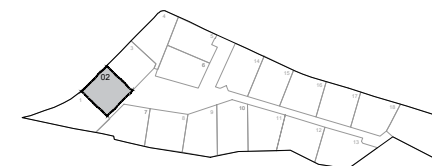
### Superficies planta sótano -2

Superficie Útil Interior	106,84 m <sup>2</sup>
Superficie Útil Terrazas	0,00 m <sup>2</sup>
Superficie Útil Total	106,84 m <sup>2</sup>
Superficie Construida	128,71 m <sup>2</sup>

La superficie construida incluye el 100 % de los espacios exteriores cubiertos.

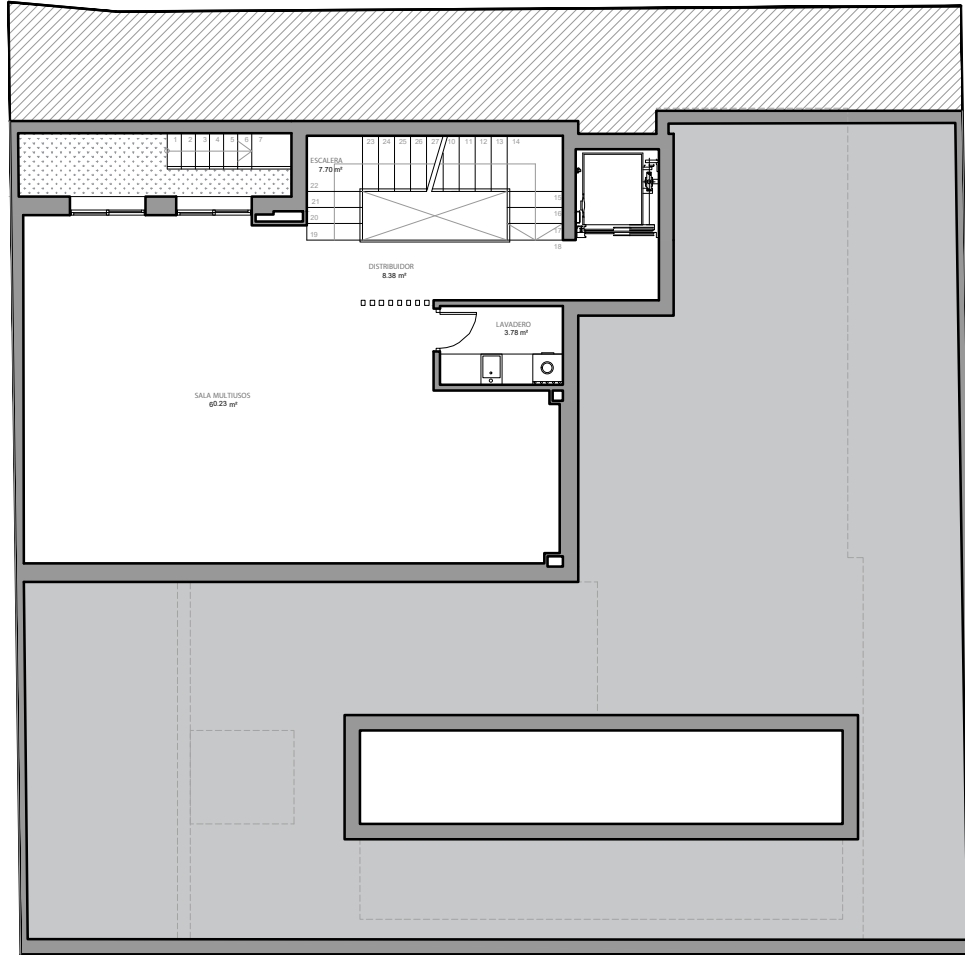
### Localización

URB. MIJAS GOLF, AVDA DE ESPAÑA, NÚMERO 7  
PARCELA 0-5 MIJAS, MÁLAGA



Imágenes no contractuales y meramente ilustrativas sujetas a modificaciones de orden técnico, jurídico o comercial de la dirección facultativa o autoridad competente. Las infografías de las fachadas, elementos comunes y restantes espacios son orientativas y podrán ser objeto de verificación o modificación en los proyectos técnicos. El mobiliario, decoración y vegetación de las infografías interiores no están incluido y el equipamiento de las viviendas será el indicado en la correspondiente memoria de calidades. La certificación energética se corresponde con la establecida en proyecto en trámite.

Toda la información y entrega de documentación se hará según lo establecido en el REAL Decreto 515 / 1989 y demás normas que pudieran complementario ya sean de carácter estatal o autonómico.



0 1 2 3 4 m

ESCALA GRÁFICA 1:150



## VILLA 02 P. SÓTANO -1



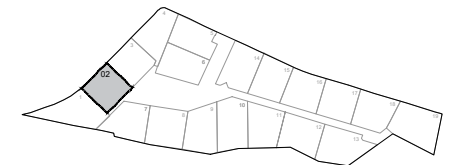
### Superficies planta sótano -1

Superficie Útil Interior	80,09 m <sup>2</sup>
Superficie Útil Terrazas	0,00 m <sup>2</sup>
Superficie Útil Total	80,09 m <sup>2</sup>
Superficie Construida	98,22 m <sup>2</sup>

La superficie construida incluye el 100 % de los espacios exteriores cubiertos.

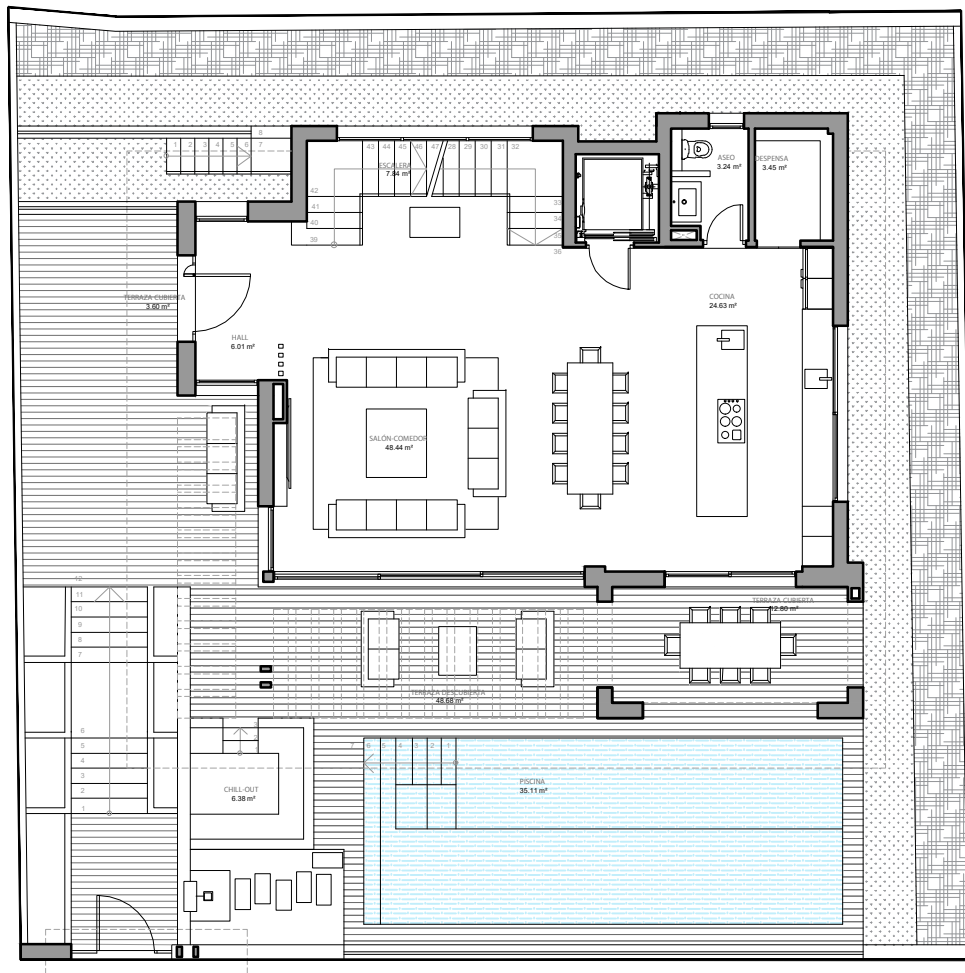
### Localización

URB. MIJAS GOLF, AVDA DE ESPAÑA, NÚMERO 7  
PARCELA O-5 MIJAS, MÁLAGA



Imágenes no contractuales y meramente ilustrativas sujetas a modificaciones de orden técnico, jurídico o comercial de la dirección facultativa o autoridad competente. Las infografías de las fachadas, elementos comunes y restantes espacios son orientativas y podrán ser objeto de verificación o modificación en los proyectos técnicos. El mobiliario, decoración y vegetación de las infografías interiores no están incluido y el equipamiento de las viviendas será el indicado en la correspondiente memoria de calidades. La certificación energética se corresponde con la establecida en proyecto en trámite.

Toda la información y entrega de documentación se hará según lo establecido en el REAL Decreto 515 / 1989 y demás normas que pudieran complementario ya sean de carácter estatal o autonómico.



0 1 2 3 4 m  
ESCALA GRÁFICA 1:150



## VILLA 02 PLANTA BAJA



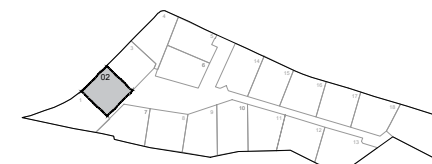
### Superficies planta baja

Superficie Útil Interior	93,61 m <sup>2</sup>
Superficie Útil Terrazas	69,21 m <sup>2</sup>
Superficie Útil Total	162,82 m <sup>2</sup>
Superficie Construida	130,29 m <sup>2</sup>

La superficie construida incluye el 100 % de los espacios exteriores cubiertos.

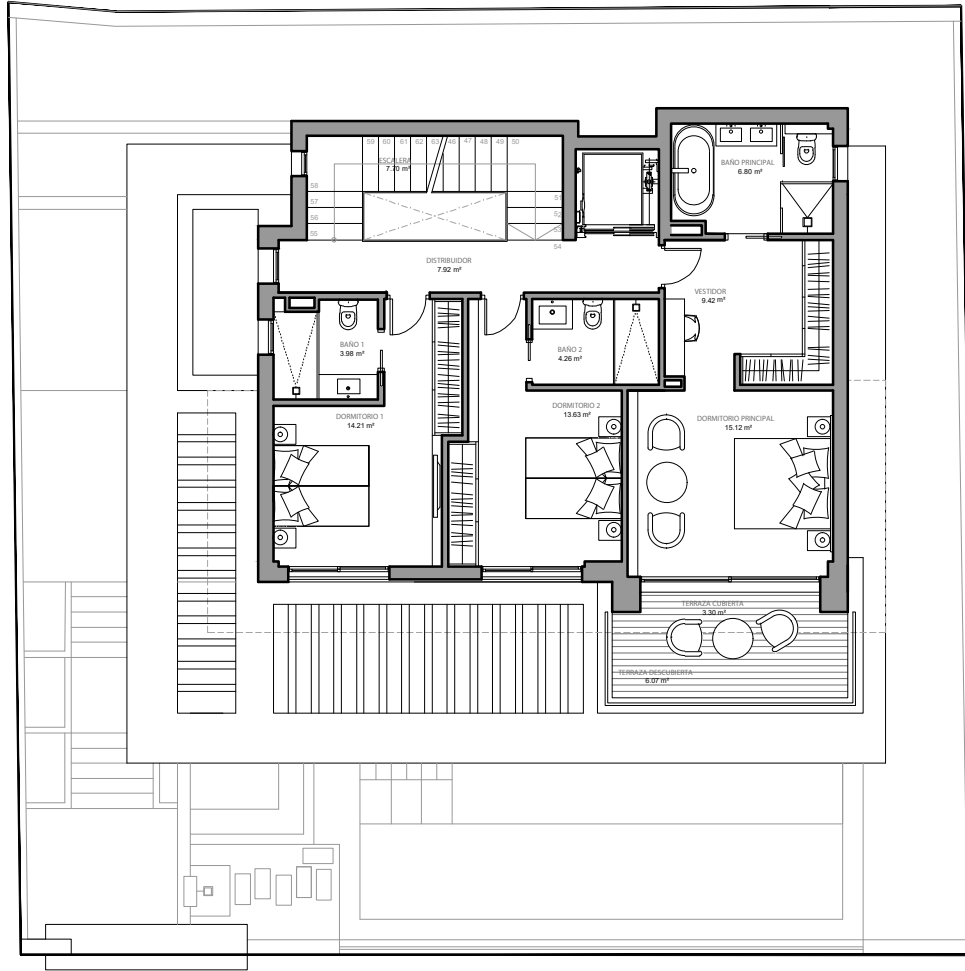
### Localización

URB. MIJAS GOLF, AVDA DE ESPAÑA, NÚMERO 7  
PARCELA O-5 MIJAS, MÁLAGA



Imágenes no contractuales y meramente ilustrativas sujetas a modificaciones de orden técnico, jurídico o comercial de la dirección facultativa o autoridad competente. Las infografías de las fachadas, elementos comunes y restantes espacios son orientativas y podrán ser objeto de verificación o modificación en los proyectos técnicos. El mobiliario, decoración y vegetación de las infografías interiores no están incluido y el equipamiento de las viviendas será el indicado en la correspondiente memoria de calidades. La certificación energética se corresponde con la establecida en proyecto en trámite.

Toda la información y entrega de documentación se hará según lo establecido en el REAL Decreto 515 / 1989 y demás normas que pudieran complementario ya sean de carácter estatal o autonómico.



0 1 2 3 4 m  
ESCALA GRÁFICA 1:150



## VILLA 02 PLANTA PRIMERA



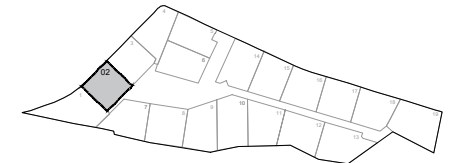
### Superficies planta primera

Superficie Útil Interior	83,04 m <sup>2</sup>
Superficie Útil Terrazas	9,37 m <sup>2</sup>
Superficie Útil Total	92,41 m <sup>2</sup>
Superficie Construida	108,44 m <sup>2</sup>

La superficie construida incluye el 100 % de los espacios exteriores cubiertos.

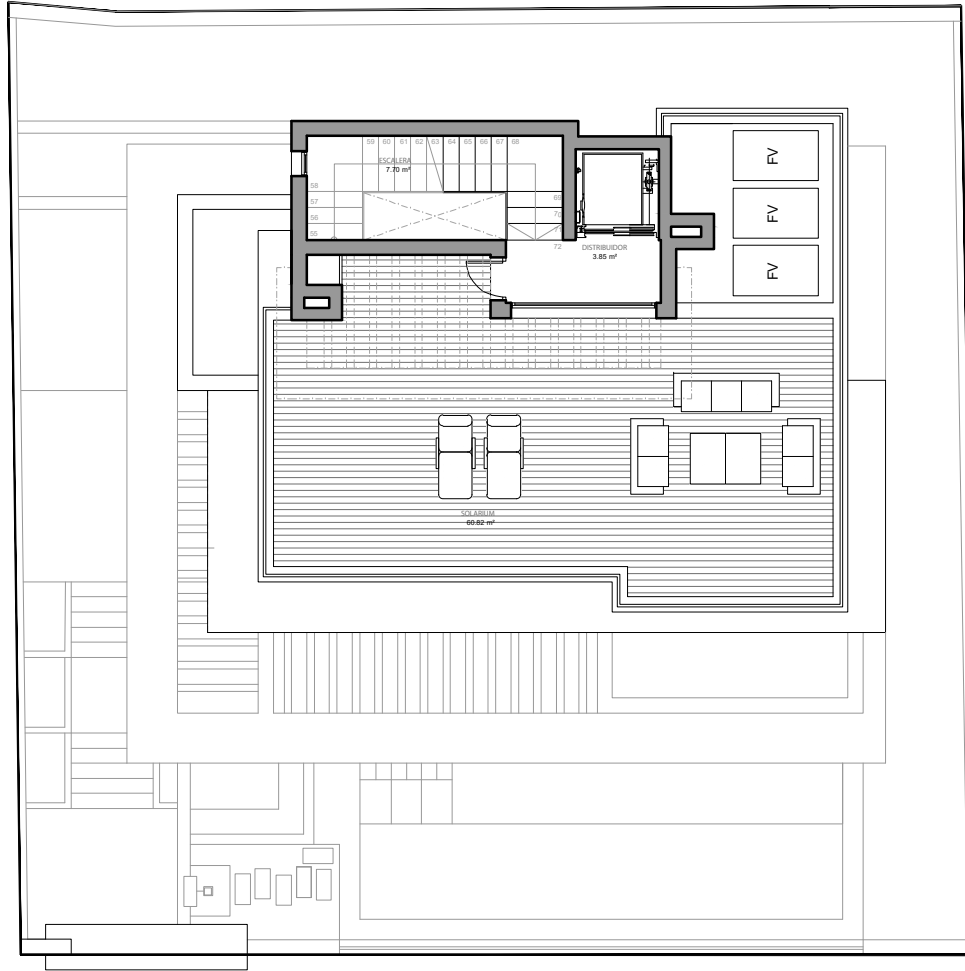
### Localización

URB. MIJAS GOLF, AVDA DE ESPAÑA, NÚMERO 7  
PARCELA 0-5 MIJAS, MÁLAGA



Imágenes no contractuales y meramente ilustrativas sujetas a modificaciones de orden técnico, jurídico o comercial de la dirección facultativa o autoridad competente. Las infografías de las fachadas, elementos comunes y restantes espacios son orientativas y podrán ser objeto de verificación o modificación en los proyectos técnicos. El mobiliario, decoración y vegetación de las infografías interiores no están incluido y el equipamiento de las viviendas será el indicado en la correspondiente memoria de calidades. La certificación energética se corresponde con la establecida en proyecto en trámite.

Toda la información y entrega de documentación se hará según lo establecido en el REAL Decreto 515 / 1989 y demás normas que pudieran complementario ya sean de carácter estatal o autonómico.



0 1 2 3 4 m  
ESCALA GRÁFICA 1:150



## VILLA 02 P. CUBIERTA



### Superficies planta cubierta

Superficie Útil Interior	11,55 m <sup>2</sup>
Superficie Útil Terrazas	60,82 m <sup>2</sup>
Superficie Útil Total	72,37 m <sup>2</sup>
<b>Superficie Construida</b>	<b>21,45 m<sup>2</sup></b>

La superficie construida incluye el 100 % de los espacios exteriores cubiertos.

### Superficies TOTALES

Superficie Parcela	355,08 m <sup>2</sup>	Sup. según DECRETO 218/2005
Superficie Útil Interior	375,13 m <sup>2</sup>	
Superficie Útil Terrazas	139,40 m <sup>2</sup>	207,02 m <sup>2</sup>
Superficie Útil Total	514,53 m <sup>2</sup>	
<b>Superficie Construida</b>	<b>487,11 m<sup>2</sup></b>	<b>295,94 m<sup>2</sup></b>

### Localización

URB. MIJAS GOLF, AVDA DE ESPAÑA, NÚMERO 7  
PARCELA O-5 MIJAS, MÁLAGA

