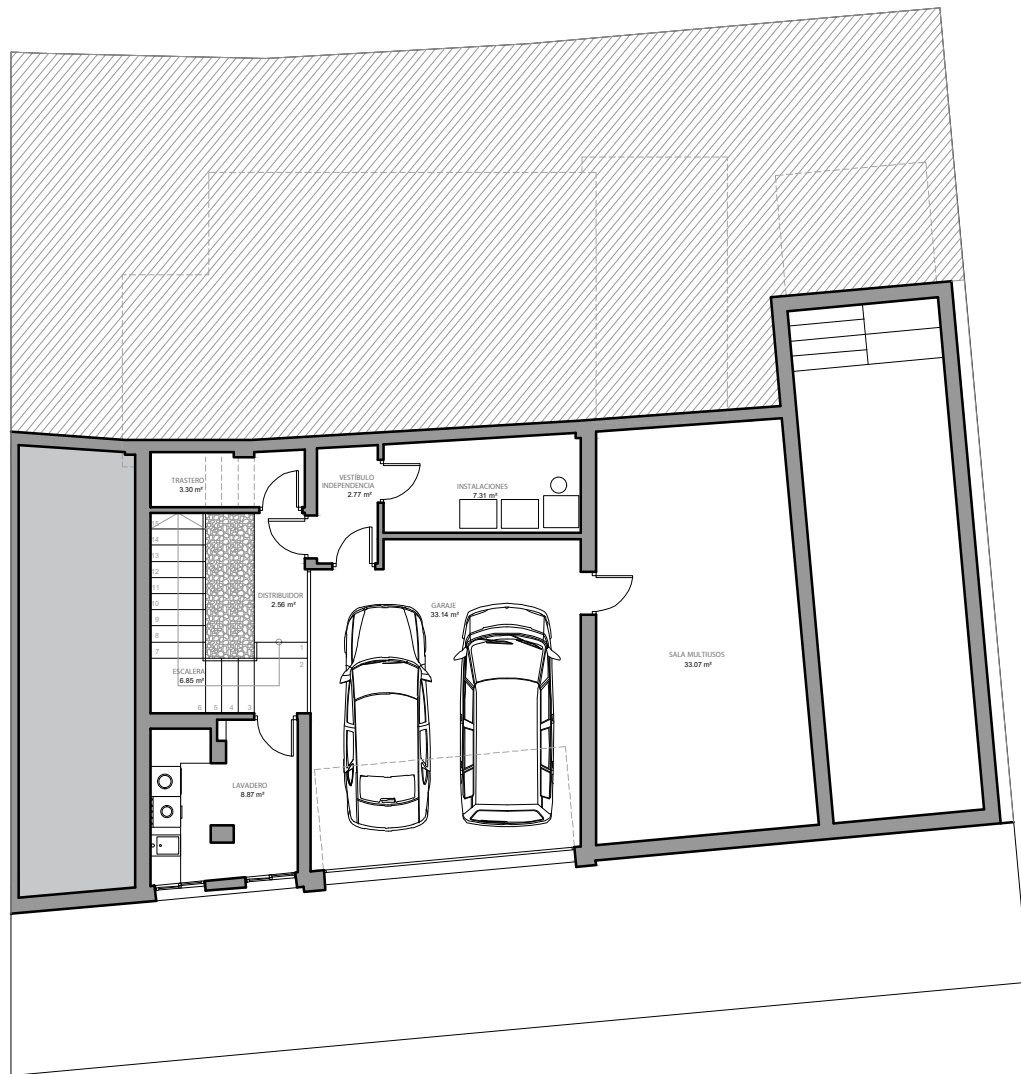


Imágenes no contractuales y meramente ilustrativas sujetas a modificaciones de orden técnico, jurídico o comercial de la dirección facultativa o autoridad competente. Las infografías de las fachadas, elementos comunes y restantes espacios son orientativas y podrán ser objeto de verificación o modificación en los proyectos técnicos. El mobiliario, decoración y vegetación de las infografías interiores no están incluido y el equipamiento de las viviendas será el indicado en la correspondiente memoria de calidades. La certificación energética se corresponde con la establecida en proyecto en trámite.

Toda la información y entrega de documentación se hará según lo establecido en el REAL Decreto 515 / 1989 y demás normas que pudieran complementario ya sean de carácter estatal o autonómico.



0 1 2 3 4 m

ESCALA GRÁFICA 1:150

BALI

VILLAS

VILLA 16 PLANTA SÓTANO



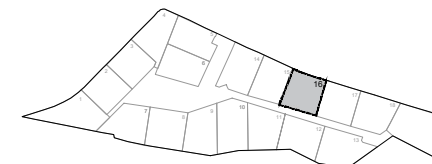
Superficies Planta sótano

Superficie Útil Interior	97,87 m ²
Superficie Útil Terrazas	0,00 m ²
Superficie Útil Total	64,80 m ²
Superficie Construida	119,56 m ²

La superficie construida incluye el 100 % de los espacios exteriores cubiertos.

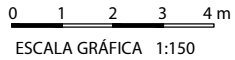
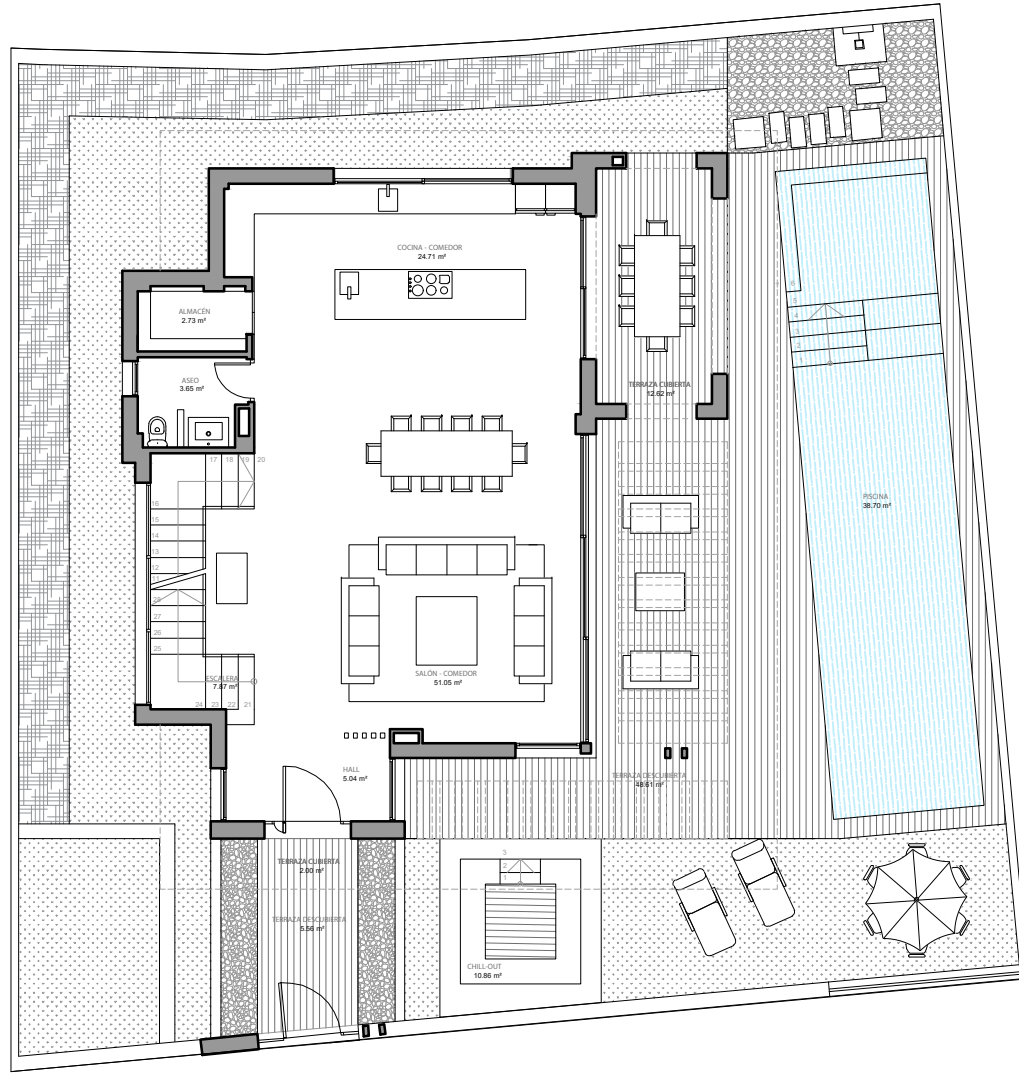
Localización

URB. MIJAS GOLF, AVDA DE ESPAÑA, NÚMERO 7
PARCELA O-5 MIJAS, MÁLAGA



Imágenes no contractuales y meramente ilustrativas sujetas a modificaciones de orden técnico, jurídico o comercial de la dirección facultativa o autoridad competente. Las infografías de las fachadas, elementos comunes y restantes espacios son orientativas y podrán ser objeto de verificación o modificación en los proyectos técnicos. El mobiliario, decoración y vegetación de las infografías interiores no están incluido y el equipamiento de las viviendas será el indicado en la correspondiente memoria de calidades. La certificación energética se corresponde con la establecida en proyecto en trámite.

Toda la información y entrega de documentación se hará según lo establecido en el REAL Decreto 515 / 1989 y demás normas que pudieran complementario ya sean de carácter estatal o autonómico.



VILLA 16 PLANTA BAJA



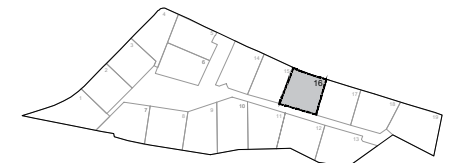
Superficies Planta baja

Superficie Útil Interior	95,05 m ²
Superficie Útil Terrazas	79,65 m ²
Superficie Útil Total	174,70 m ²
Superficie Construida	125,95 m ²

La superficie construida incluye el 100 % de los espacios exteriores cubiertos.

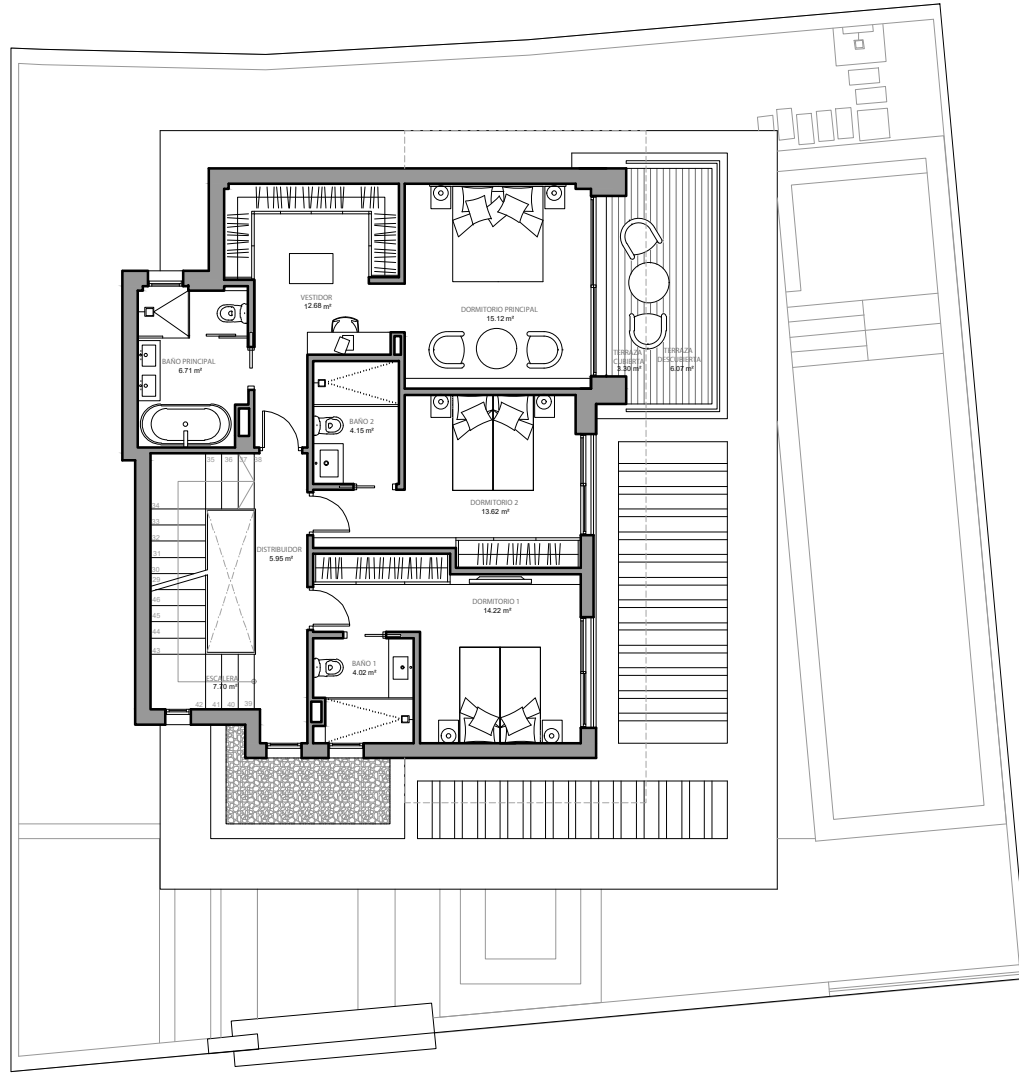
Localización

URB. MIJAS GOLF, AVDA DE ESPAÑA, NÚMERO 7
PARCELA 0-5 MIJAS, MÁLAGA



Imágenes no contractuales y meramente ilustrativas sujetas a modificaciones de orden técnico, jurídico o comercial de la dirección facultativa o autoridad competente. Las infografías de las fachadas, elementos comunes y restantes espacios son orientativas y podrán ser objeto de verificación o modificación en los proyectos técnicos. El mobiliario, decoración y vegetación de las infografías interiores no están incluido y el equipamiento de las viviendas será el indicado en la correspondiente memoria de calidades. La certificación energética se corresponde con la establecida en proyecto en trámite.

Toda la información y entrega de documentación se hará según lo establecido en el REAL Decreto 515 / 1989 y demás normas que pudieran complementario ya sean de carácter estatal o autonómico.



0 1 2 3 4 m
ESCALA GRÁFICA 1:150



VILLA 16 PLANTA PRIMERA



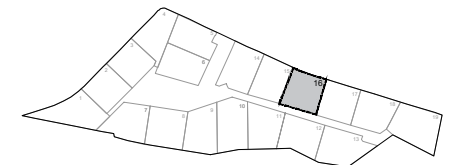
Superficies Planta primera

Superficie Útil Interior	84,17 m ²
Superficie Útil Terrazas	9,37 m ²
Superficie Útil Total	93,54 m ²
Superficie Construida	105,88 m ²

La superficie construida incluye el 100 % de los espacios exteriores cubiertos.

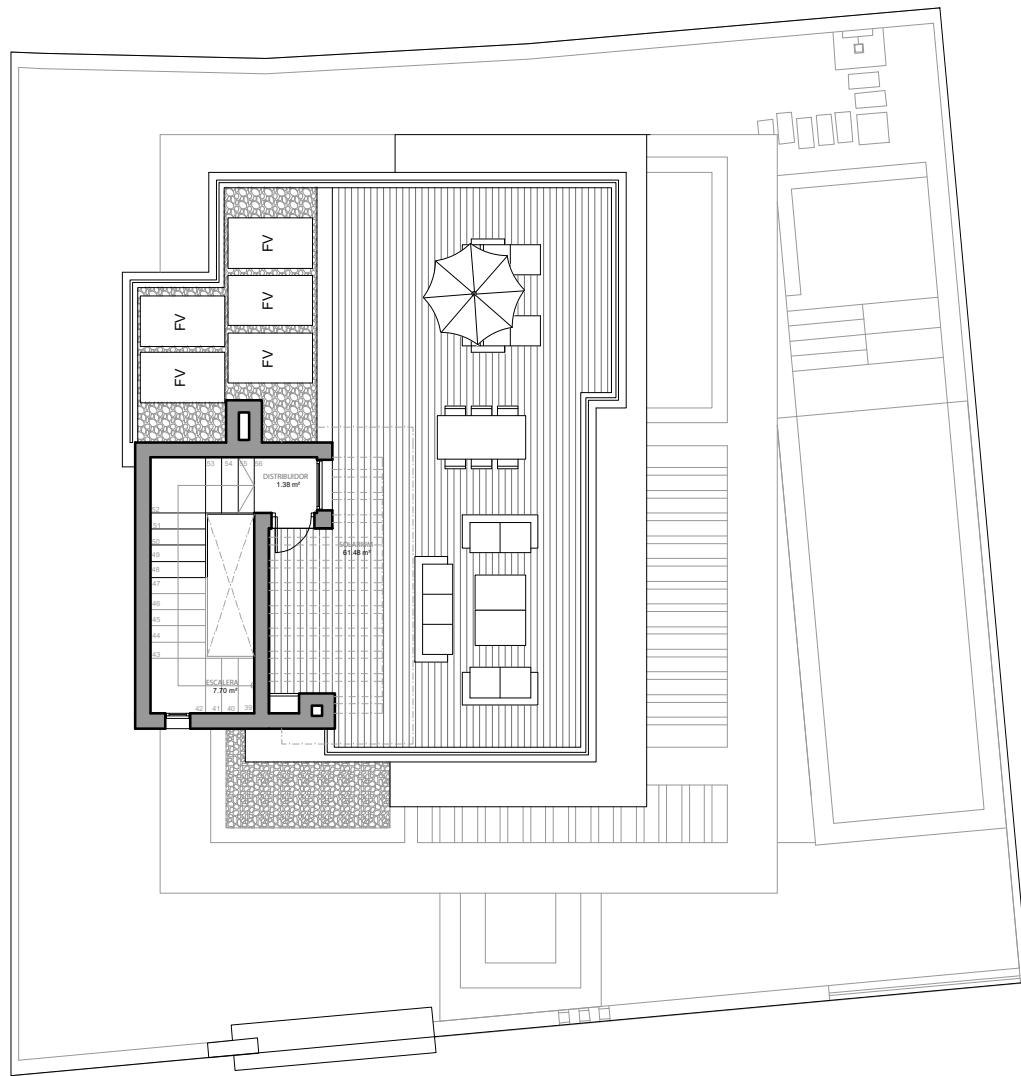
Localización

URB. MIJAS GOLF, AVDA DE ESPAÑA, NÚMERO 7
PARCELA O-5 MIJAS, MÁLAGA



Imágenes no contractuales y meramente ilustrativas sujetas a modificaciones de orden técnico, jurídico o comercial de la dirección facultativa o autoridad competente. Las infografías de las fachadas, elementos comunes y restantes espacios son orientativas y podrán ser objeto de verificación o modificación en los proyectos técnicos. El mobiliario, decoración y vegetación de las infografías interiores no están incluido y el equipamiento de las viviendas será el indicado en la correspondiente memoria de calidades. La certificación energética se corresponde con la establecida en proyecto en trámite.

Toda la información y entrega de documentación se hará según lo establecido en el REAL Decreto 515 / 1989 y demás normas que pudieran complementario ya sean de carácter estatal o autonómico.



0 1 2 3 4 m
ESCALA GRÁFICA 1:150



VILLA 16 P. CUBIERTA



Superficies Planta cubierta

Superficie Útil Interior	9,08 m ²
Superficie Útil Terrazas	61,48 m ²
Superficie Útil Total	70,56 m ²
Superficie Construida	14,48 m²

La superficie construida incluye el 100 % de los espacios exteriores cubiertos.

Superficies TOTALES

Superficie Parcela	379,56 m ²	Sup. según DECRETO 218/2005
Superficie Útil Interior	286,17 m ²	
Superficie Útil Terrazas	150,50 m ²	
Sup. Útil Zona ajardinada uso exclus.	120,95 m ²	
Superficie Útil Total	557,62 m ²	207,13 m ²
Superficie Construida	365,87 m ²	276,61 m ²

Localización

URB. MIJAS GOLF, AVDA DE ESPAÑA, NÚMERO 7
PARCELA O-5 MIJAS, MÁLAGA

