

Imágenes no contractuales y meramente ilustrativas sujetas a modificaciones de orden técnico, jurídico o comercial de la dirección facultativa o autoridad competente. Las infografías de las fachadas, elementos comunes y restantes espacios son orientativas y podrán ser objeto de verificación o modificación en los proyectos técnicos. El mobiliario, decoración y vegetación de las infografías interiores no están incluido y el equipamiento de las viviendas será el indicado en la correspondiente memoria de calidades. La certificación energética se corresponde con la establecida en proyecto en trámite.

Toda la información y entrega de documentación se hará según lo establecido en el REAL Decreto 515 / 1989 y demás normas que pudieran complementarlo ya sean de carácter estatal o autonómico.



VILLA 01
P. SÓTANO -2



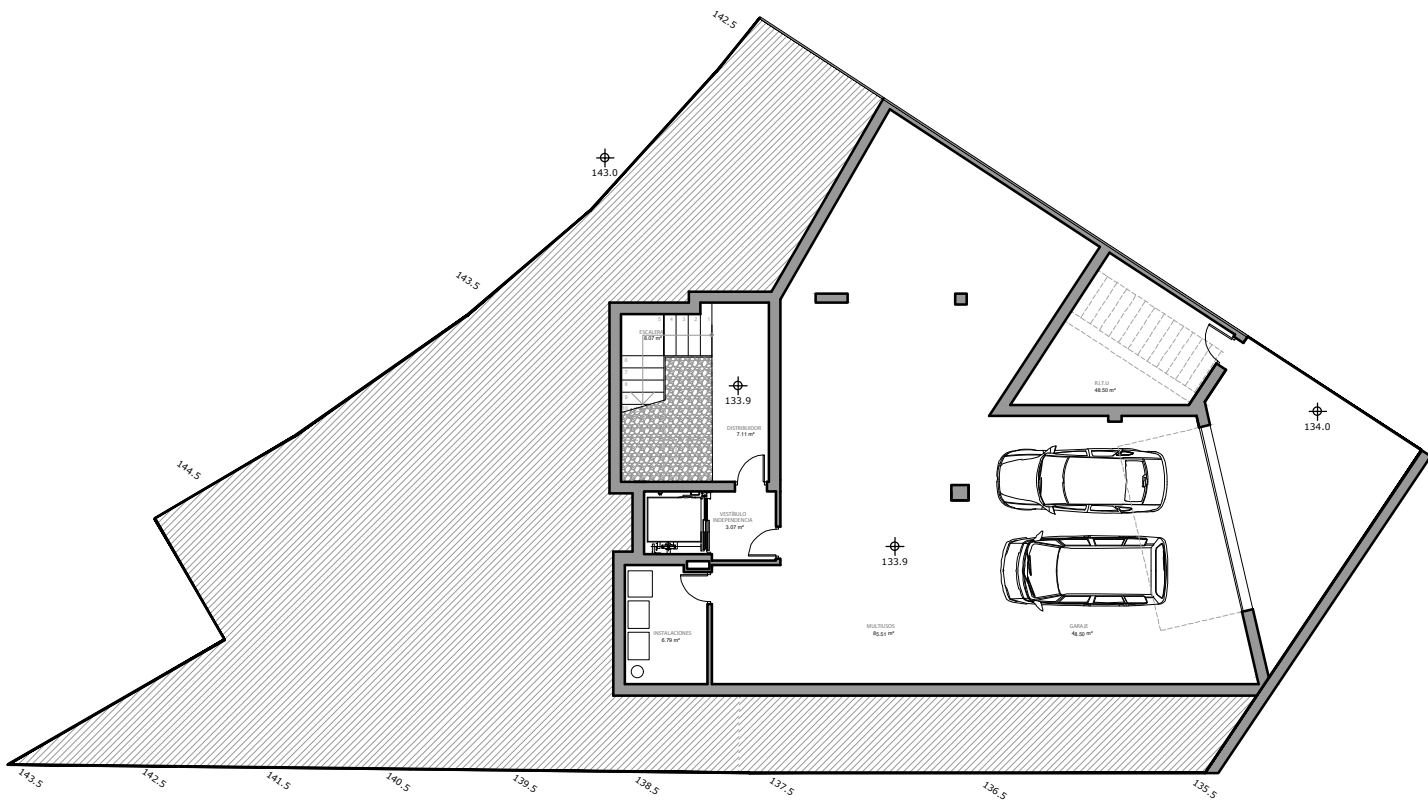
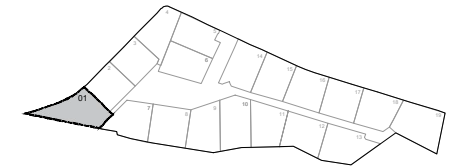
Superficies Planta sótano -2

| | |
|--------------------------|-----------------------|
| Superficie Útil Interior | 159,05 m ² |
| Superficie Útil Terrazas | 0,00 m ² |
| Superficie Útil Total | 159,05 m ² |
| Superficie Construida | 186,78 m ² |

La superficie construida incluye el 100 % de los espacios exteriores cubiertos.

Localización

URB. MIJAS GOLF, AVDA DE ESPAÑA, NÚMERO 7
PARCELA O-5 MIJAS, MÁLAGA

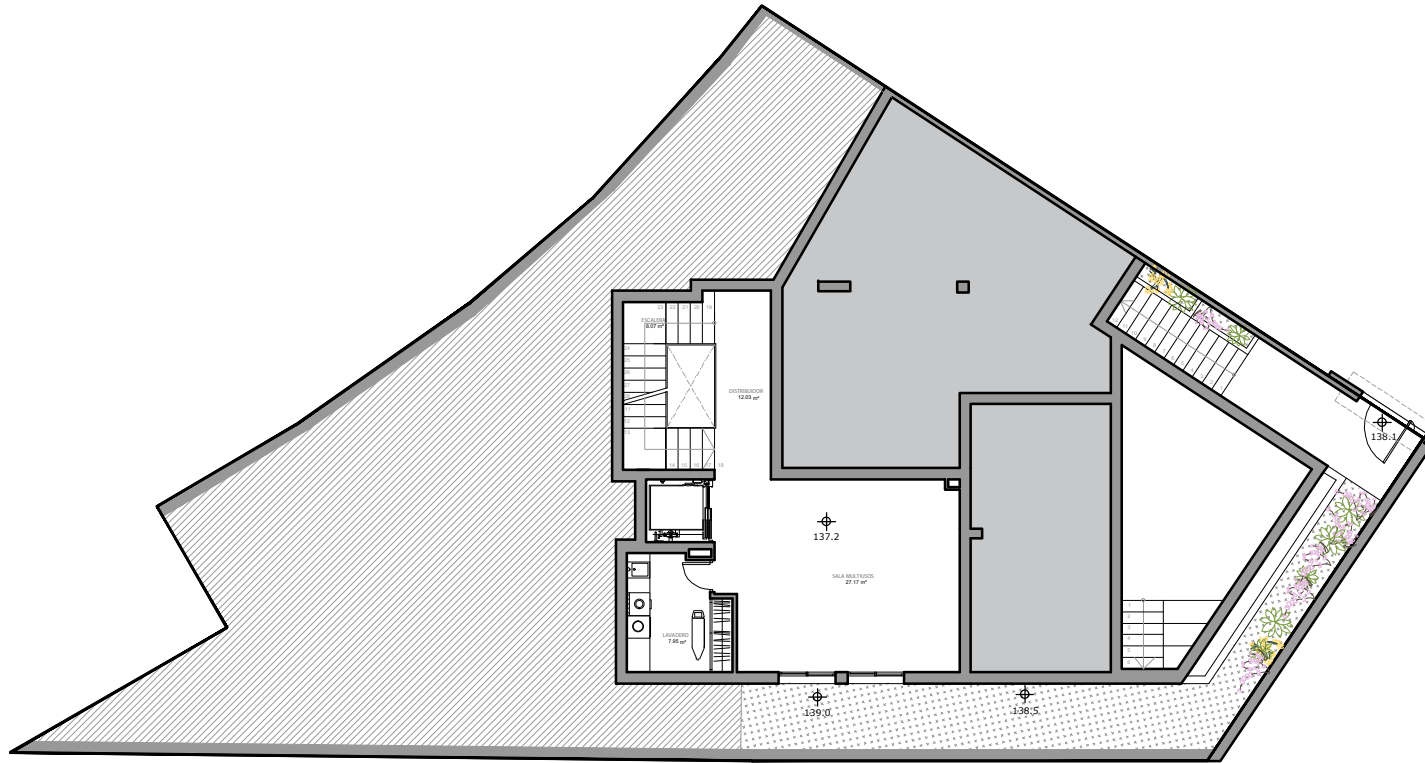


0 1 2 3 4 m
ESCALA GRÁFICA 1:200

Imágenes no contractuales y meramente ilustrativas sujetas a modificaciones de orden técnico, jurídico o comercial de la dirección facultativa o autoridad competente. Las infografías de las fachadas, elementos comunes y restantes espacios son orientativas y podrán ser objeto de verificación o modificación en los proyectos técnicos. El mobiliario, decoración y vegetación de las infografías interiores no están incluido y el equipamiento de las viviendas será el indicado en la correspondiente memoria de calidades. La certificación energética se corresponde con la establecida en proyecto en trámite.

Toda la información y entrega de documentación se hará según lo establecido en el REAL Decreto 515 / 1989 y demás normas que pudieran complementario ya sean de carácter estatal o autonómico.

0 1 2 3 4 m
ESCALA GRÁFICA 1:200



BALI

VILLAS

VILLA 01 P. SÓTANO -1



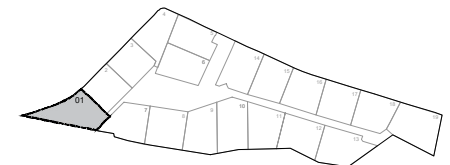
Superficies Planta sótano -1

| | |
|--------------------------|----------------------|
| Superficie Útil Interior | 55,06 m ² |
| Superficie Útil Terrazas | 0,00 m ² |
| Superficie Útil Total | 55,06 m ² |
| Superficie Construida | 71,94 m ² |

La superficie construida incluye el 100 % de los espacios exteriores cubiertos.

Localización

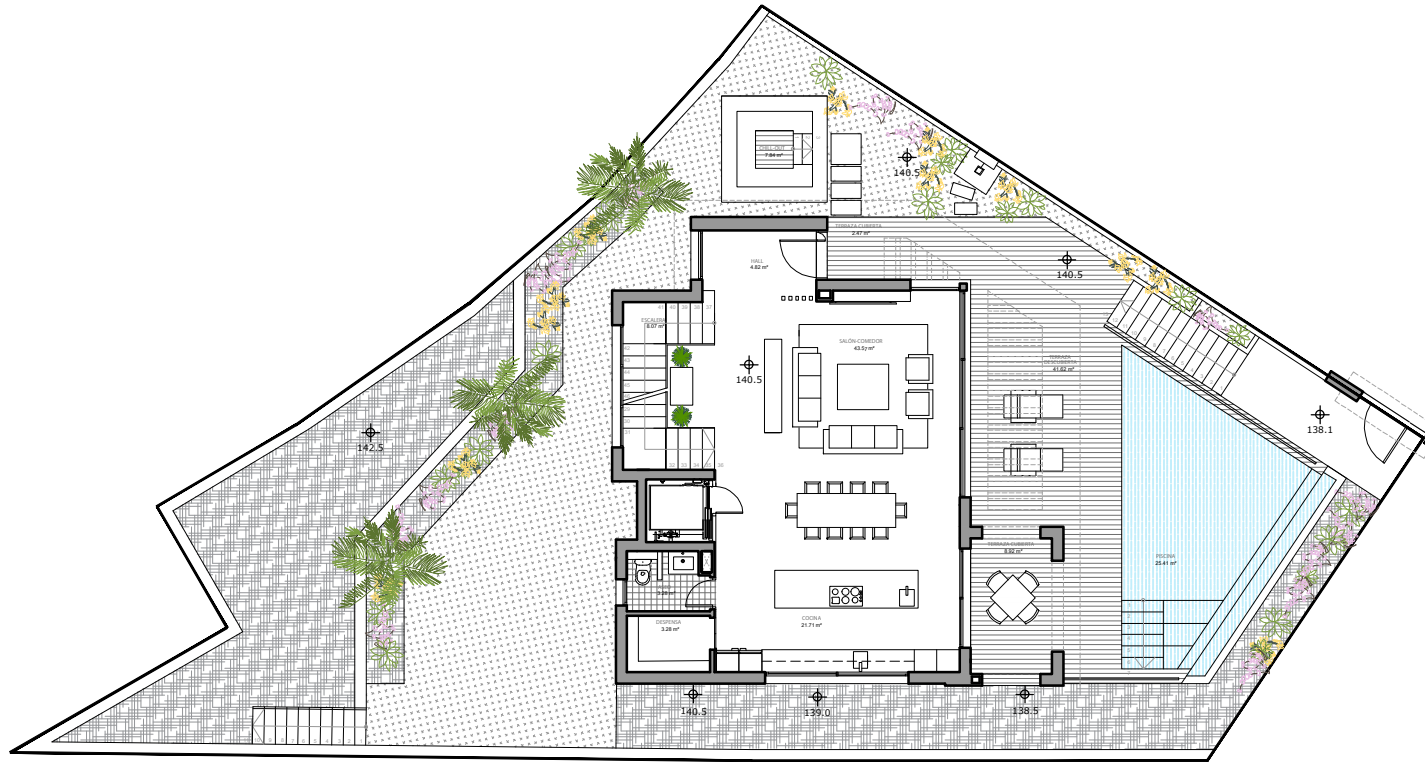
URB. MIJAS GOLF, AVDA DE ESPAÑA, NÚMERO 7
PARCELA O-5 MIJAS, MÁLAGA



Imágenes no contractuales y meramente ilustrativas sujetas a modificaciones de orden técnico, jurídico o comercial de la dirección facultativa o autoridad competente. Las infografías de las fachadas, elementos comunes y restantes espacios son orientativas y podrán ser objeto de verificación o modificación en los proyectos técnicos. El mobiliario, decoración y vegetación de las infografías interiores no están incluido y el equipamiento de las viviendas será el indicado en la correspondiente memoria de calidades. La certificación energética se corresponde con la establecida en proyecto en trámite.

Toda la información y entrega de documentación se hará según lo establecido en el REAL Decreto 515 / 1989 y demás normas que pudieran complementario ya sean de carácter estatal o autonómico.

0 1 2 3 4 m
 ESCALA GRÁFICA 1:200



BALI

VILLAS

VILLA 01 PLANTA BAJA



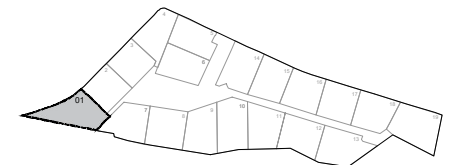
Superficies Planta baja

| | |
|--------------------------|-----------------------|
| Superficie Útil Interior | 84,73 m ² |
| Superficie Útil Terrazas | 60,85 m ² |
| Superficie Útil Total | 145,58 m ² |
| Superficie Construida | 118,17 m ² |

La superficie construida incluye el 100 % de los espacios exteriores cubiertos.

Localización

URB. MIJAS GOLF, AVDA DE ESPAÑA, NÚMERO 7
 PARCELA 0-5 MIJAS, MÁLAGA



Imágenes no contractuales y meramente ilustrativas sujetas a modificaciones de orden técnico, jurídico o comercial de la dirección facultativa o autoridad competente. Las infografías de las fachadas, elementos comunes y restantes espacios son orientativas y podrán ser objeto de verificación o modificación en los proyectos técnicos. El mobiliario, decoración y vegetación de las infografías interiores no están incluido y el equipamiento de las viviendas será el indicado en la correspondiente memoria de calidades. La certificación energética se corresponde con la establecida en proyecto en trámite.

Toda la información y entrega de documentación se hará según lo establecido en el REAL Decreto 515 / 1989 y demás normas que pudieran complementarlo ya sean de carácter estatal o autonómico.

0 1 2 3 4 m
 ESCALA GRÁFICA 1:200



VILLA 01
 PLANTA PRIMERA



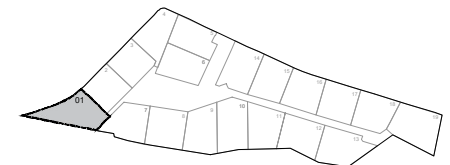
Superficies Planta primera

| | |
|--------------------------|-----------------------|
| Superficie Útil Interior | 77,45 m ² |
| Superficie Útil Terrazas | 6,36 m ² |
| Superficie Útil Total | 83,81 m ² |
| Superficie Construida | 102,25 m ² |

La superficie construida incluye el 100 % de los espacios exteriores cubiertos.

Localización

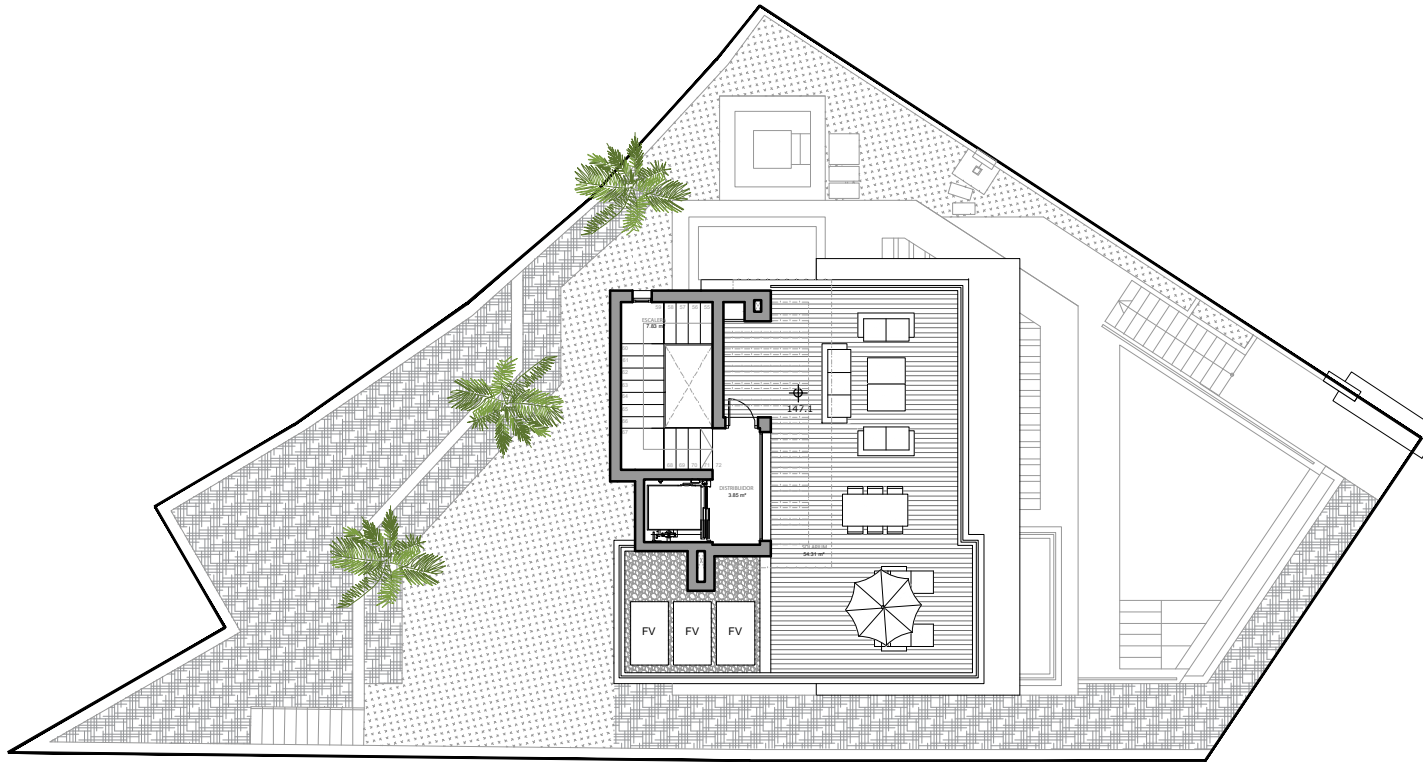
URB. MIJAS GOLF, AVDA DE ESPAÑA, NÚMERO 7
 PARCELA 0-5 MIJAS, MÁLAGA



Imágenes no contractuales y meramente ilustrativas sujetas a modificaciones de orden técnico, jurídico o comercial de la dirección facultativa o autoridad competente. Las infografías de las fachadas, elementos comunes y restantes espacios son orientativas y podrán ser objeto de verificación o modificación en los proyectos técnicos. El mobiliario, decoración y vegetación de las infografías interiores no están incluido y el equipamiento de las viviendas será el indicado en la correspondiente memoria de calidades. La certificación energética se corresponde con la establecida en proyecto en trámite.

Toda la información y entrega de documentación se hará según lo establecido en el REAL Decreto 515 / 1989 y demás normas que pudieran complementarlo ya sean de carácter estatal o autonómico.

0 1 2 3 4 m
 ESCALA GRÁFICA 1:200



VILLA 01
 P. CUBIERTA



Superficies Planta cubierta

| | |
|------------------------------|----------------------------|
| Superficie Útil Interior | 11,68 m ² |
| Superficie Útil Terrazas | 54,31 m ² |
| Superficie Útil Total | 65,99 m ² |
| Superficie Construida | 21,44 m² |

La superficie construida incluye el 100 % de los espacios exteriores cubiertos.

Superficies TOTALES

| | | |
|---------------------------------------|-----------------------|-----------------------------------|
| Superficie Parcela | 422,96 m ² | Sup. según DECRETO 218/2005 |
| Superficie Útil Interior | 387,97 m ² | |
| Superficie Útil Terrazas | 121,52 m ² | |
| Sup. Útil Zona ajardinada uso exclus. | 178,34 m ² | |
| Superficie Útil Total | 687,83 m ² | 191,25 m ² |
| Superficie Construida | 500,58 m ² | 270,80 m ² |

Localización

URB. MIJAS GOLF, AVDA DE ESPAÑA, NÚMERO 7
 PARCELA O-5 MIJAS, MÁLAGA

